

Số: MLDR\_05/03h30/DBQG

Hà Nội, ngày 14 tháng 6 năm 2026

## TIN DỰ BÁO MƯA LỚN Ở KHU VỰC VÙNG NÚI VÀ TRUNG DU BẮC BỘ

### 1. Diễn biến mưa trong 24 giờ qua

Đêm qua và sáng sớm nay (14/6), khu vực Tây Bắc Bắc Bộ có mưa rào và dông cục bộ.

### 2. Dự báo diễn biến mưa lớn trong 24-48 giờ tới

Từ chiều tối 14/6 đến đêm 15/6, khu vực vùng núi và trung du Bắc Bộ có mưa vừa, mưa to và dông với lượng mưa phổ biến 30-70mm, cục bộ có nơi mưa rất to trên 120mm.

Cảnh báo nguy cơ mưa có cường độ lớn (>100mm/3h).

Dự báo chi tiết:

Thời gian ảnh hưởng	Khu vực	Tổng lượng (mm)
Từ chiều tối 14/6 đến đêm 15/6	Vùng núi và trung du Bắc Bộ	40-90, cục bộ có nơi trên 150

**Ngoài ra:** chiều tối và đêm 14/6, khu vực đồng bằng Bắc Bộ có mưa rào và rải rác có dông với lượng mưa 10-30mm, cục bộ có nơi mưa to trên 80mm. Chiều tối và tối 14/6, khu vực cao nguyên Trung Bộ và Nam Bộ có mưa rào và dông rải rác với lượng mưa 10-30mm, cục bộ có nơi mưa to trên 60mm.

Trong mưa dông có khả năng xảy ra lốc, sét, mưa đá và gió giật mạnh

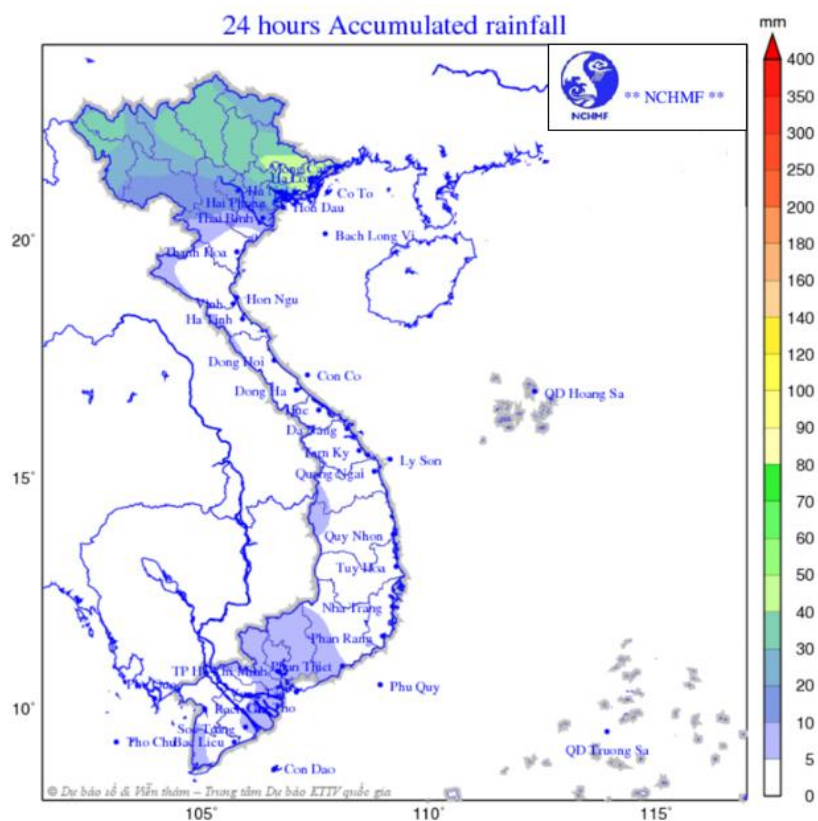
**3. Cảnh báo:** ngày và đêm 16/6, khu vực vùng núi và trung du Bắc Bộ có mưa vừa, mưa to và dông với lượng mưa phổ biến 30-60mm, cục bộ có nơi mưa rất to trên 100mm.

**4. Cảnh báo cấp độ rủi ro thiên tai do mưa lớn, lốc, sét, mưa đá: cấp 1**

### 5. Dự báo tác động của mưa lớn

Mưa lớn có khả năng gây ra tình trạng ngập úng tại các vùng trũng, thấp, khu đô thị, công nghiệp; lũ quét trên các sông, suối nhỏ, sạt lở đất trên sườn dốc (**thông tin cảnh báo khu vực nguy cơ lũ quét, sạt lở đất thời gian thực được cung cấp trực**

*tuyến trên trang thông tin điện tử của Cục Khí tượng Thủy văn tại địa chỉ: <https://luquetsatlo.nchmf.gov.vn> và trong bản tin riêng cảnh báo lũ quét, sạt lở đất).*



**Hình 1:** Bản đồ dự báo lượng mưa tích lũy 24 giờ

*Tin phát tiếp theo lúc 09h00 ngày 14/6.*

*Tin phát lúc: 03h30*

*Sốat tin: Trần Thị Thúy Nga*

**P. TRƯỞNG PHÒNG DỰ BÁO THỜI TIẾT**

**Lê Thị Loan**