

Số: LQSL\_118/19h30/DBQG

Hà Nội, ngày 27 tháng 5 năm 2026

**TIN CẢNH BÁO LŨ QUÉT, SẠT LỞ ĐẤT, SỤT LÚN ĐẤT DO MƯA  
LŨ HOẶC DÒNG CHẢY TRÊN KHU VỰC TỈNH ĐẮC LẮK**

**1. Tình hình mưa đã qua:**

Trong 02 giờ qua (từ 17 giờ đến 19 giờ ngày 27/5), khu vực tỉnh Đắk Lắk đã có mưa vừa, mưa to như: Ea Kmut 70mm; Ea Kar 58,4mm; Vụ Bồn 36mm;...

Mô hình độ ẩm đất cho thấy một số khu vực thuộc tỉnh trên đã gần bão hòa (trên 85%) hoặc đạt trạng thái bão hòa.

**2. Cảnh báo mưa trong thời gian tiếp theo:**

Trong 03-06 giờ tới, khu vực tỉnh Đắk Lắk tiếp tục có mưa với lượng mưa tích lũy phổ biến từ 10-30mm, có nơi trên 50mm.

**3. Cảnh báo nguy cơ:**

Trong 06 giờ tới, nguy cơ xảy ra lũ quét trên các sông, suối nhỏ, sạt lở đất trên sườn dốc tại tỉnh trên, đặc biệt tại các xã/phường: *Cuôr Đăng, Ea Kar, Ea Kly, Ea Phê, Krông Pắc, P. Cư Bao, P. Tân An, Quảng Phú;* Cư M'gar, Cư Pui, Dang Kang, Ea Drông, Ea Knuéc, Ea Ktur, Ea M'Droh, Ea Ning, Ea Ô, Ea Păl, Ea Riêng, Ea Wer, Krông Bông, P. Buôn Ma Thuột, P. Ea Kao, P. Tân Lập, P. Thành Nhất, Tân Tiến, Vụ Bồn.

**4. Cảnh báo cấp độ rủi ro thiên tai do lũ quét, sạt lở đất, sụt lún đất do mưa lũ hoặc dòng chảy: Cấp 1.**

**5. Cảnh báo tác động của lũ quét, sạt lở, sụt lún đất do mưa lũ hoặc dòng chảy:**

Lũ quét, sạt lở đất có thể gây tác động rất xấu đến môi trường, uy hiếp tính mạng của người dân; gây tắc nghẽn giao thông cục bộ, làm ảnh hưởng tới quá trình di chuyển của các phương tiện; phá hủy các công trình dân sinh, kinh tế gây thiệt hại cho các hoạt động sản xuất, hoạt động kinh tế - xã hội.

*Kiến nghị các cơ quan chức năng tại địa phương lưu ý rà soát các điểm nghẽn dòng, các vị trí xung yếu trên địa bàn để có biện pháp phòng tránh, ứng phó.*

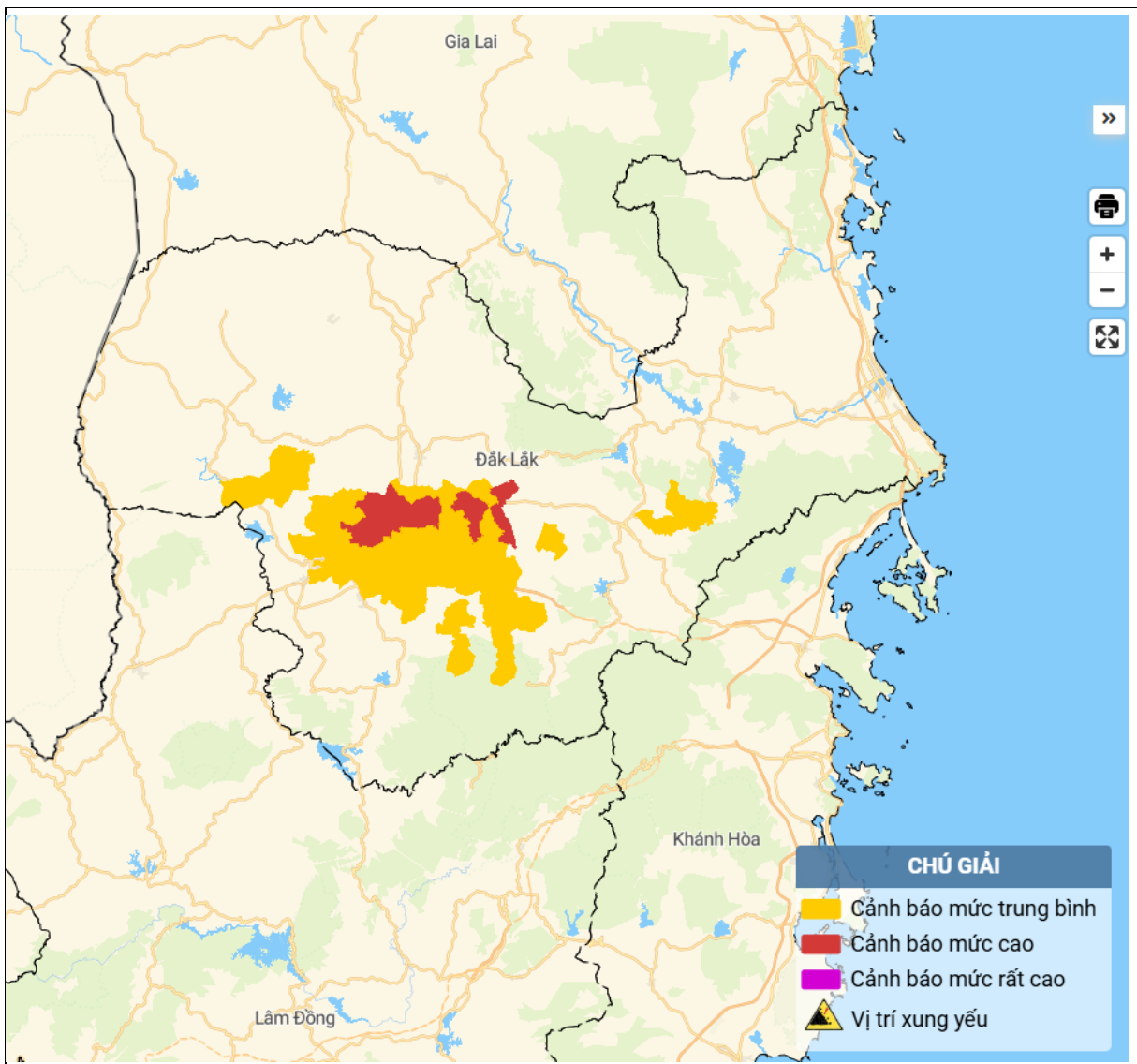
**Tin phát lúc: 19h30**

**Người chịu trách nhiệm  
ban hành bản tin**



**Nguyễn Thị Tú Anh**

## Phụ lục: Bản đồ nguy cơ lũ quét, sạt lở đất đá trên các khu vực



Chi tiết tại đường link: [luquetsatlo.nchmf.gov.vn](http://luquetsatlo.nchmf.gov.vn)